

<p><b>Жалпы білім беретін пәндер бойынша 7-8 сынып оқушыларына арналған Республикалық олимпиадасының аудандық кезеңі - 2025</b></p>	<p><b>Районный этап республиканской олимпиады для учащихся 7-8 классов по общеобразовательным предметам - 2025</b></p>
---	--

## География

### 8 класс. Районный этап

Во всех ответах только 1 правильный ответ

#### Вопросы 1-15 оцениваются по 1 баллу

1. К какому типу горных пород относятся песчаник, доломит, известняк?
  - A) Магматические
  - B) Осадочные
  - C) Метаморфические
  - D) Эффузивные
  - E) Интрузивные
2. Какая модель показывает элементы системы, связи между элементами внутри системы и связи определенных элементов с окружающей средой
  - A) Картографическая
  - B) Графическая
  - C) Структурная
  - D) Математическая
  - E) Материальная
3. «Поющие пески» находятся в
  - A) Акмолинской области
  - B) Жамбылской области
  - C) Жетысуской области
  - D) Кызылординской области
  - E) Мангистауской области
4. Линии соединяющие точки с одинаковым давлением
  - A) Изотермы
  - B) Изогипсы
  - C) Изогалины
  - D) Изобары
  - E) Изохроны
5. Определите правильную характеристику для антициклона
  - A) Воздух движется с периферии в центр
  - B) Сильные ветра
  - C) Движется против часовой стрелке в Северном полушарии
  - D) Низкое давление в центре
  - E) Низкая влажность
6. Атмосферный фронт это
  - A) Граница между слоями атмосферы на большой высоте
  - B) Поток воздуха, движущийся параллельно поверхности Земли
  - C) Граница между двумя воздушными массами с разными свойствами
  - D) Область постоянного высокого давления
  - E) Район образования ураганов и циклонов

7. Согласно климатической классификации Кёппена, город Дубай относится к типу климата:

- A) Cfa
- B) BSk
- C) Dfb
- D) BWh
- E) ET

8. В каких странах особенно ярко выражены муссоны?

- A) Египет и Судан
- B) Китай и Япония
- C) Бразилия и Аргентина
- D) Россия и Казахстан
- E) Канада и Норвегия

9. Самая полноводная река в мире

- A) Миссисипи
- B) Волга
- C) Иртыш
- D) Нил
- E) Амазонка

10. Вычислите температуру воздуха горы на высоте 3000м, если на подножье температура составляет 16°C

- A) -2
- B) 14.2
- C) -14
- D) 13
- E) 2



11.

Объектом какой религии являются данные ворота

- A) Синтоизм
- B) Индуизм
- C) Иудаизм
- D) Зороастризм
- E) Буддизм

12. Самая высокая точка Северной Америки

- A) Аконкагуа
- B) Митчелл
- C) Килиманджаро
- D) Денали
- E) Чогори

13. Столица Бенина

- A) Порто-Ново
- B) Уагадугу
- C) Рабат
- D) Абуджа
- E) Банги

14. В какой области собираются построить первую АЭС в Казахстане?

- А) Карагандинская
- В) Алматинская
- С) Жамбылская
- Д) Жетысуская
- Е) Мангистауская

15. Страна в которой находится самая большая диаспора казахов

- А) Китай
- В) Россия
- С) Узбекистан
- Д) Турция
- Е) Кыргызстан

**Вопросы с 16-25 оцениваются по 2 балла**



16.

Данная статуя находится в:

- А) Ватикане
- В) Испании
- С) Франции
- Д) Аргентине
- Е) Бразилии

17. Какое слово в списке является лишним? Париж, Сеул, Мальта, Каир, Амстердам

- А) Париж
- В) Сеул
- С) Мальта
- Д) Каир
- Е) Амстердам

18. Вычислите уклон реки Дунай, если её исток находится на высоте 678 м, а длина составляет 2850 км.

- А) 23.8см/м
- В) 237м/км
- С) 23.8м/км
- Д) 237см/км
- Е) 23.8см/км

19. Название какой столицы переводится как «столица»

- А) Париж
- В) Сеул
- С) Джакарта
- Д) Каир
- Е) Амстердам

20. Какого типа метаморфизма не существует

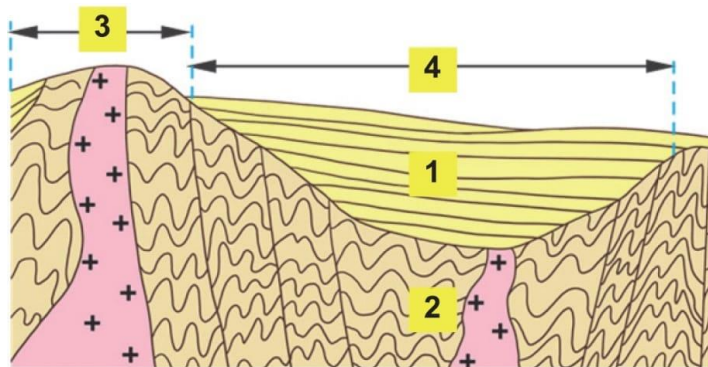
- A) Дислокационный
- B) Региональный
- C) Метасоматоз
- D) Контактный
- E) Орографический

21. Самая горная страна, где горы занимают около 98% территории

- A) Бутан
- B) Казахстан
- C) Непал
- D) Таджикистан
- E) Чили

22. Самый старый флаг принадлежит

- A) Норвегии
- B) Дании
- C) Швейцарии
- D) Португалии
- E) Исландии



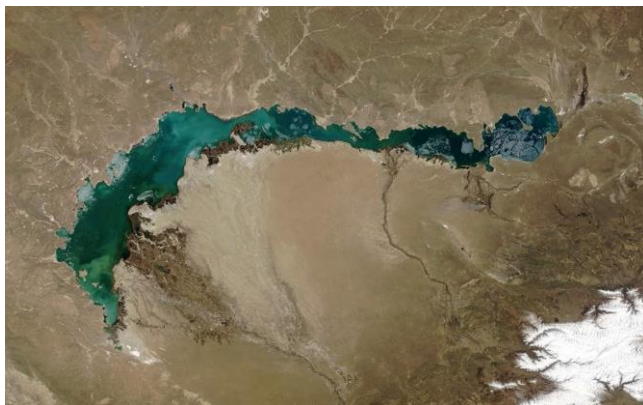
23.

Что указано под номером 1?

- A) Осадочный слой
- B) Фундамент
- C) Щит
- D) Плита
- E) Геосинклиналь

24. Что указано под номером 3?

- A) Осадочный слой
- B) Фундамент
- C) Щит
- D) Плита
- E) Геосинклиналь



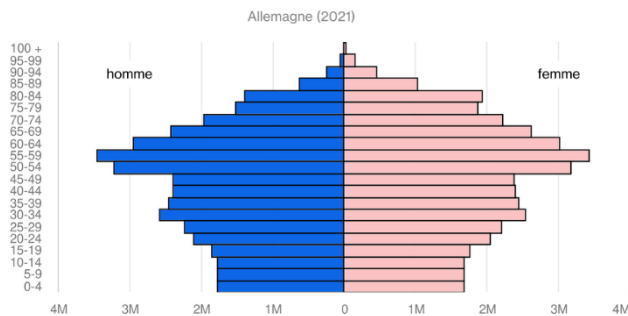
25.

Снимок какого озера показан на фото

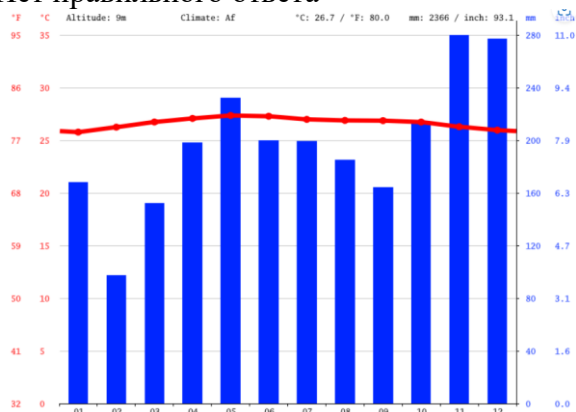
- A) Каспий

- В) Арал
- С) Байкал
- Д) Балхаш
- Е) Зайсан

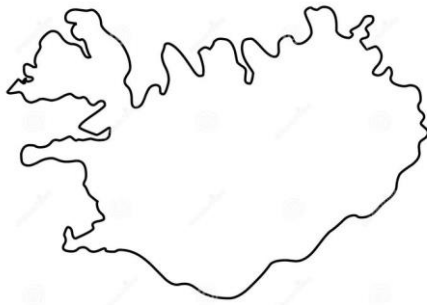
Вопросы с 26 -30 оцениваются по 3 балла.



26. У страны с такой демографической пирамидой население на данный момент
- А) Молодое
  - В) Стареющее
  - С) Старое
  - Д) Растет
  - Е) Нет правильного ответа



27. Данная климатограмма соответствует
- А) Экваториальному поясу
  - В) Тропическому поясу
  - С) Умеренному поясу
  - Д) Субарктическому поясу
  - Е) Арктическому поясу
28. Ангола и Мозамбик были колониями современной
- А) Португалии
  - В) Германии
  - С) Испании
  - Д) Франции
  - Е) Великобритании
29. Самая низкая точка Казахстана на суше
- А) Впадина Каракия
  - В) Зайсанская котловина
  - С) Ащыкольская впадина
  - Д) Ащысор
  - Е) Бухтарминская впадина



30.

Контур какого островного государства показан на фото

- A) Куба
- B) Гаити
- C) Ямайка
- D) Исландия
- E) Мадагаскар

**Желаем удачи!**

**Всего 50 баллов**